

## ÁP LỰC CHỐT LỜI

Ngày 20/05/2026



### CỔ PHIẾU KHUYẾN NGHỊ

Cổ phiếu GVR

### NHẬT KÝ CHUYÊN VIÊN

Cập nhật GDA

**THỊ TRƯỜNG VÀ CHIẾN LƯỢC GIAO DỊCH**  
**NHẬN ĐỊNH THỊ TRƯỜNG**

- Thị trường ghi nhận một phiên điều chỉnh đầy thận trọng khi chỉ số VN-Index phủ nhận nỗ lực tăng điểm của phiên trước đó và đóng cửa tại mức 1.912,93 điểm. Diễn biến lùi sâu từ vùng cao nhất ngày tại 1.933,11 điểm xuống mức thấp nhất ngày tại 1.904,47 điểm cho thấy nỗ lực nâng đỡ thị trường trong phiên này chưa rõ nét và sắc đỏ đang áp đảo. Thanh khoản khớp lệnh tăng so với phiên trước, cũng phản ánh tâm lý gia tăng áp lực bán của nhà đầu tư khi thị trường gặp khó khăn tại vùng cản.
- Mặc dù tín hiệu kém sắc hiện tại đang làm suy giảm khả năng nói rộng diễn biến tăng điểm của thị trường nhưng tạm thời thị trường vẫn đang có nỗ lực duy trì trên ngưỡng hỗ trợ 1.910 điểm.

**CHIẾN LƯỢC GIAO DỊCH**

- Quý Nhà đầu tư nên chậm lại và quan sát diễn biến cung cầu để đánh giá áp lực bán của thị trường, cũng như nỗ lực hỗ trợ của vùng 1.910 điểm. Nếu vùng này vẫn tạo động lực hỗ trợ tốt thì thị trường vẫn còn cơ hội thử thách vùng cản trong thời gian tới. Mặc dù đồ thị kỹ thuật chưa vi phạm các vùng hỗ trợ ngắn hạn, nhưng rủi ro rung lắc và phân hóa mạnh đang hiện hữu, đặc biệt trong trạng thái áp lực bán ròng từ khối ngoại vẫn đang khá gay gắt.
- Trong giai đoạn này, Nhà đầu tư nên tạm hoãn việc gia tăng tỷ trọng tại các mã đã tăng nóng, đồng thời cân nhắc hạ tỷ trọng danh mục khi cổ phiếu xuất hiện các nhịp hồi kỹ thuật yếu ớt nhằm quản trị rủi ro tối ưu. Nếu tỷ trọng danh mục đang ở mức an toàn, Nhà đầu tư có thể cân nhắc diễn biến điều chỉnh nhanh sau đợt tăng giá gần đây tại một số cổ phiếu để mua ngắn hạn.

**TÍN HIỆU KỸ THUẬT VN-INDEX**

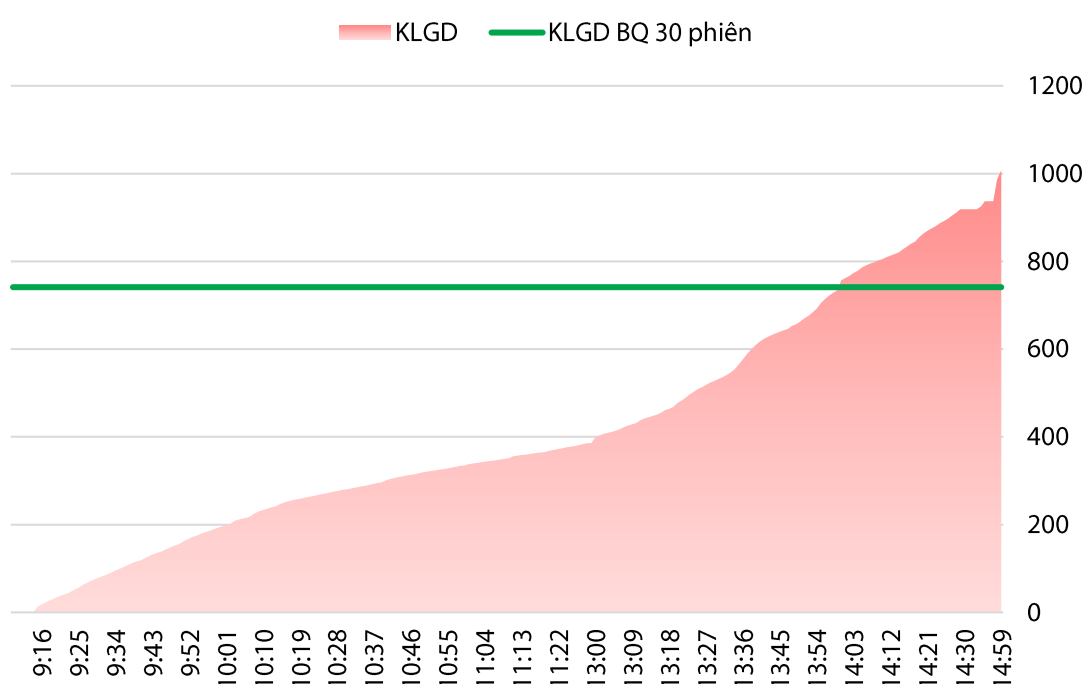
**XU HƯỚNG: SIDEWAY**



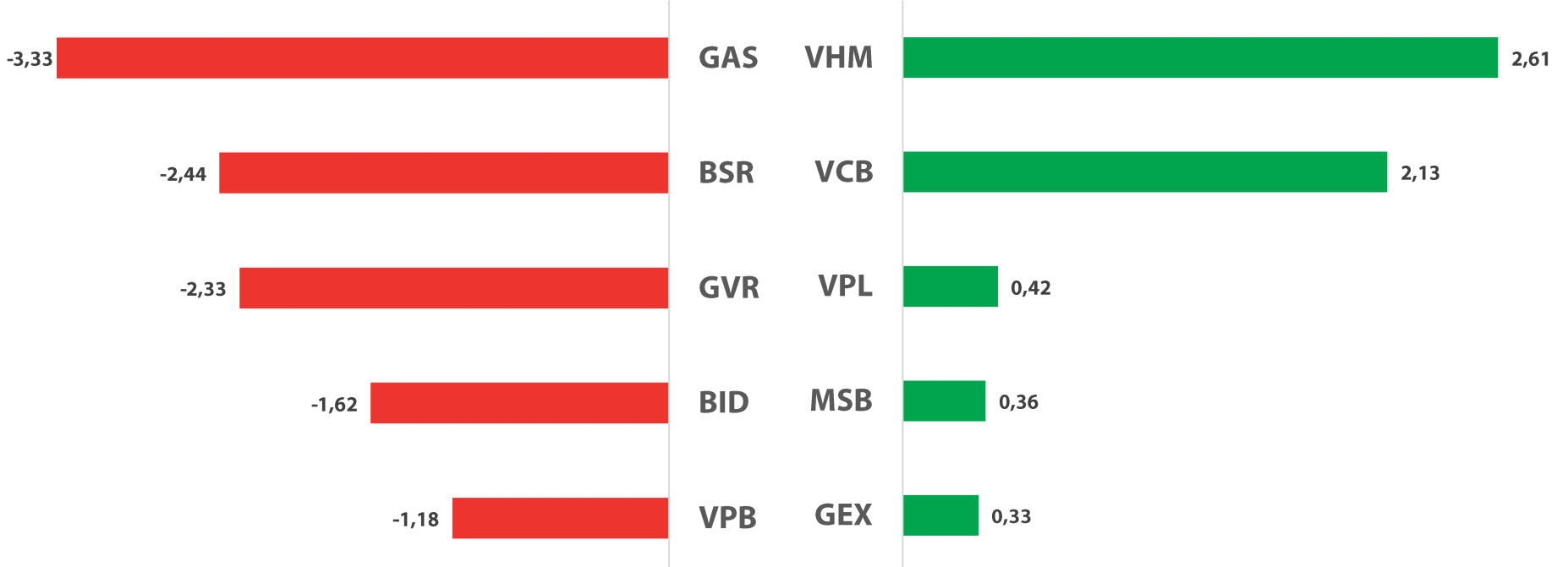
**TOÀN CẢNH THỊ TRƯỜNG**

Ngày 19/05/2026

**KHỐI LƯỢNG GIAO DỊCH (TRIỆU CỔ)**



**TOP CỔ PHIẾU ĐÓNG GÓP VÀO CHỈ SỐ (ĐIỂM)**



**TOP NGÀNH ĐÓNG GÓP VÀO CHỈ SỐ (%)**



**Tập đoàn Công nghiệp Cao su Việt Nam - CTCP**

GVR
▶ HSX

---

GIÁ MỤC TIÊU

---

42.500 VNĐ

**Khuyến nghị giao dịch – CHỜ MUA**

Giá khuyến nghị (20/05/2026) (*)	<b>34.000 - 35.000</b>
<b>Giá mục tiêu ngắn hạn 1</b>	<b>38.500</b>
Lợi nhuận kỳ vọng 1 (tại thời điểm khuyến nghị):	▲ 10,0% - 13,2%
<b>Giá mục tiêu ngắn hạn 2</b>	<b>42.500</b>
Lợi nhuận kỳ vọng 2 (tại thời điểm khuyến nghị):	▲ 21,4% - 25,0%
<i>Giá cắt lỗ</i>	<i>32.900</i>

**THÔNG TIN CỔ PHIẾU**

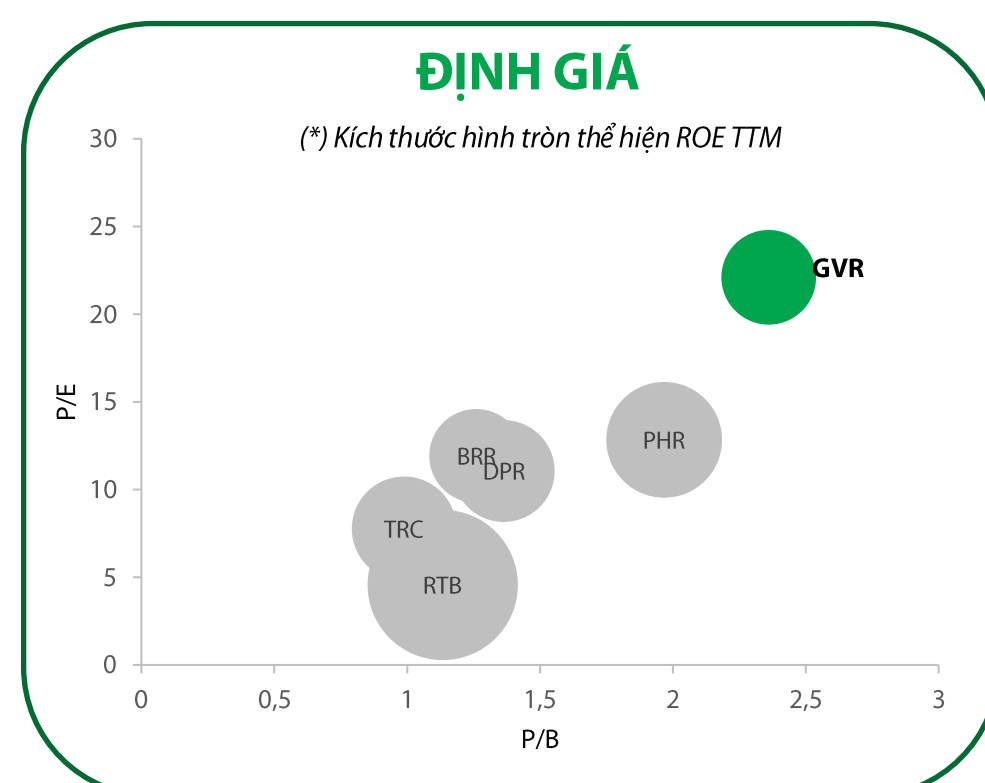
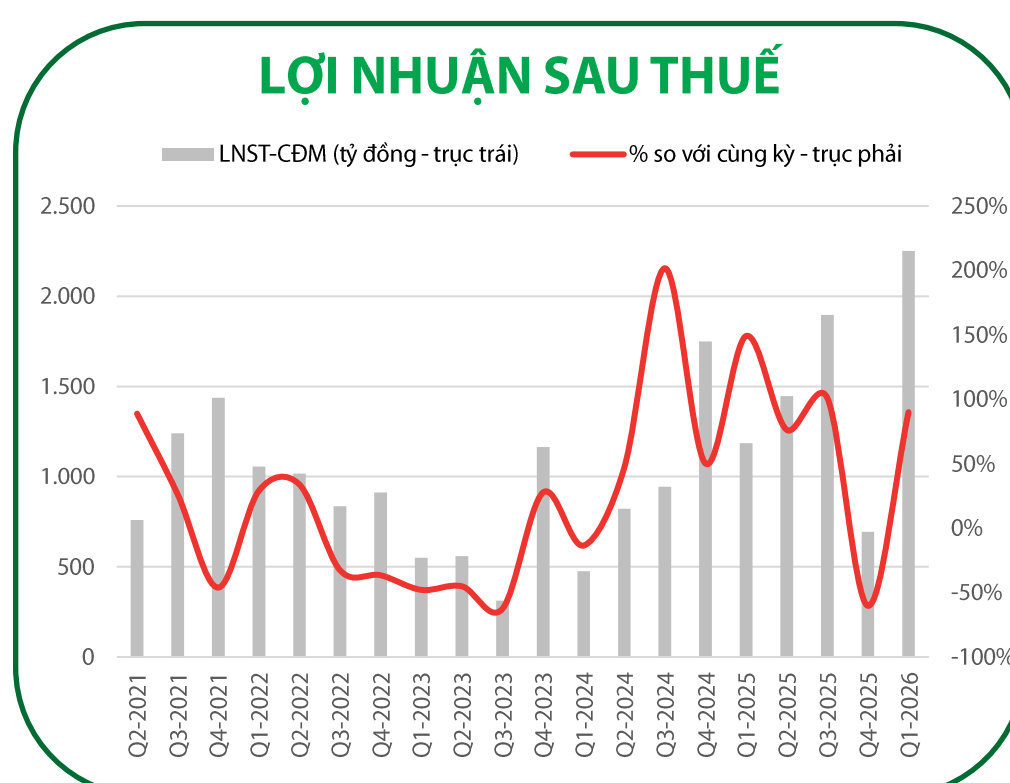
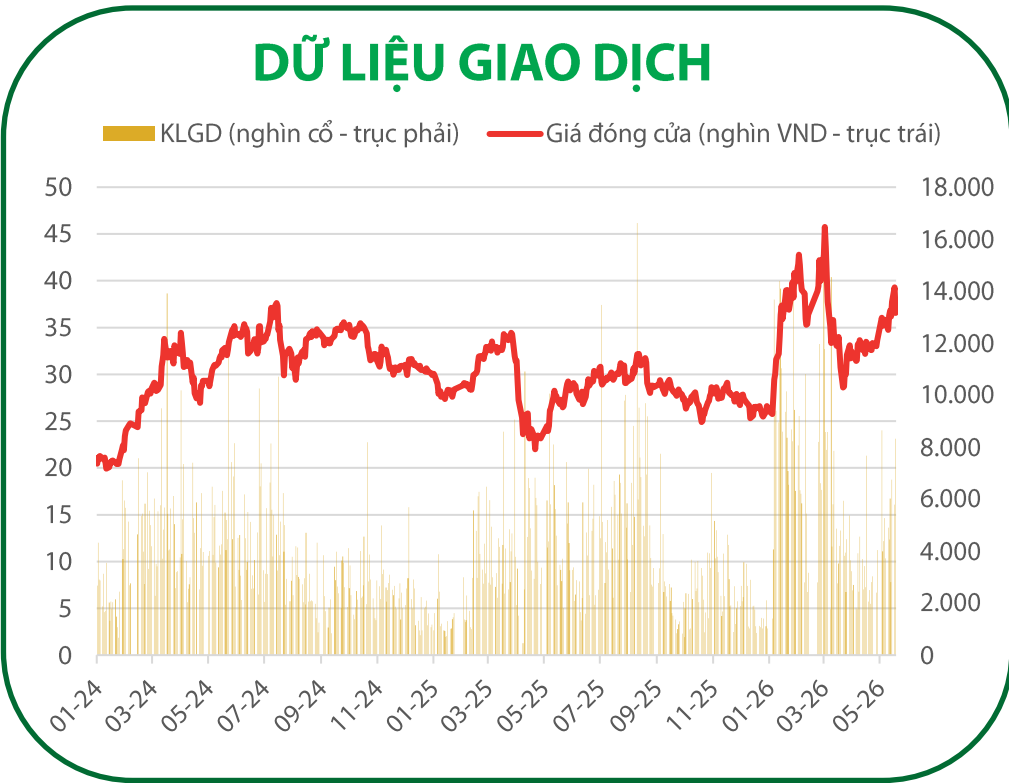
Ngành	Hóa chất
Vốn hoá (tỷ đồng)	157.200
SLCP đang lưu hành (triệu CP)	4.000
Khối lượng BQ 3 Tháng (nghìn CP)	5.387
Giá trị GDBQ 3 tháng (tỷ đồng)	198
Vốn sở hữu NĐTNN còn lại (%)	0,64
Biến động giá 52 tuần (nghìn đồng)	24,895 – 45,750

(\* Khuyến nghị được lập trước phiên giao dịch cùng Ngày Khuyến nghị)

**LUẬN ĐIỂM CƠ BẢN**

- Kết thúc Q1-2026, GVR ghi nhận kết quả kinh doanh bứt phá mạnh mẽ. Doanh thu thuần đạt 8.845 tỷ đồng, tăng trưởng 55,81% so với mức 5.677 tỷ đồng của Quý I năm 2025. Lợi nhuận trước thuế đạt 2.961 tỷ đồng, tăng 89,29% so với mức 1.564 tỷ đồng cùng kỳ. Lợi nhuận sau thuế của Công ty mẹ đạt 2.251 tỷ đồng, tăng gấp gần hai lần so với mức 1.185 tỷ đồng của cùng kỳ năm trước.
- Nguyên nhân kết quả kinh doanh thay đổi chủ yếu do sự phục hồi chu kỳ của ngành cao su tự nhiên và sự bùng nổ nhu cầu tiêu thụ toàn cầu, đặc biệt từ ngành sản xuất sắm lốp, ô tô, công nghiệp phụ trợ tại Trung Quốc. Thời tiết La Nina gây mưa lũ tại Thái Lan, Indonesia và Việt Nam làm gián đoạn thu hoạch, gây thiếu hụt nguồn cung. Đồng thời, chi phí logistics và giá dầu neo cao đẩy giá cao su tổng hợp tăng, khiến dòng cầu dịch chuyển sang cao su tự nhiên và đẩy giá bán tăng mạnh. Bên cạnh mảng cao su cốt lõi, thu nhập khác đạt 1.134 tỷ đồng, tăng 212,26% so với mức 363 tỷ đồng của Quý I năm 2025, đến từ hoạt động thanh lý vườn cây cao su và nhận hỗ trợ, bồi thường thiệt hại vườn cây từ các dự án bàn giao đất về cho địa phương.
- Luận điểm đầu tư của tập đoàn dựa trên dự báo kết quả kinh doanh các quý tiếp theo tiếp tục neo ở mức cao khi xu hướng giá cao su vẫn đang tăng và giữ ở mức cao. Động lực tăng trưởng trung và dài hạn đến từ chiến lược chuyển đổi quỹ đất sạch lớn tại các vị trí chiến lược như Bình Dương, Bình Phước, Đồng Nai sang đất phát triển Khu công nghiệp. Các dự án khu công nghiệp trực thuộc Tập đoàn và các công ty con khi được phê duyệt pháp lý sẽ mang lại nguồn lợi nhuận tăng trưởng tốt từ năm 2026 trở đi.

**CHỈ TIÊU TÀI CHÍNH QUAN TRỌNG**



**GÓC NHÌN KỸ THUẬT**

- GVR đảo chiều nhanh sau khi gặp khó khăn tại vùng cản 40. Hiện tại, quán tính giảm giá vẫn còn và chưa có tín hiệu hỗ trợ cụ thể nên GVR vẫn còn rủi ro tiếp tục điều chỉnh. Vùng hỗ trợ tiếp theo đang là vùng 34 - 35, vùng cản mà GVR đã từng vượt qua để chuyển sang trạng thái tăng giá. Dự kiến GVR sẽ nhanh chóng được hỗ trợ khi lùi về vùng này và hồi phục trở lại.
- Hỗ trợ: 34.000 VNĐ.
- Kháng cự: 43.000 VNĐ.



**Cổ phiếu**

**Bình luận kỹ thuật**

**Hỗ trợ**

**80,0**

**Giá hiện tại**

**86,5**

**Kháng cự**

**100,0**

➤ GAS có diễn biến điều chỉnh nhanh từ vùng cản 95. Hiện tại, quán tính giảm giá vẫn còn và chưa có tín hiệu hỗ trợ cụ thể nên GAS vẫn còn rủi ro tiếp tục điều chỉnh. Vùng hỗ trợ tiếp theo đang là vùng 80 - 83, vùng cản mà GAS đã từng vượt qua để chuyển sang trạng thái tăng giá. Dự kiến GAS sẽ nhanh chóng được hỗ trợ khi lùi về vùng này và hồi phục trở lại.

**GAS**  
Sideway



**Hỗ trợ**

**39,0**

**Giá hiện tại**

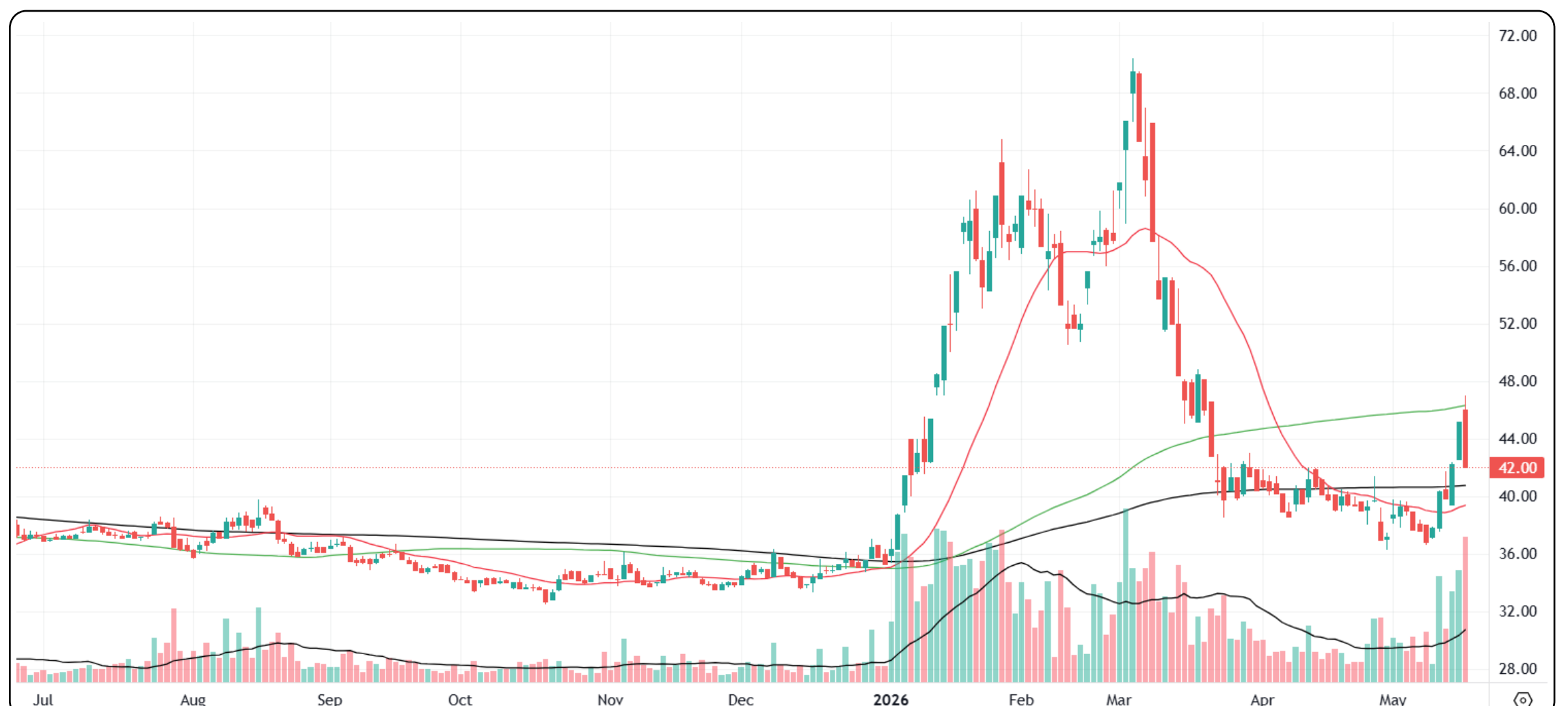
**42,0**

**Kháng cự**

**47,0**

➤ PLX có diễn biến đảo chiều nhanh từ vùng cản 47. Hiện tại, quán tính giảm giá vẫn còn và chưa có tín hiệu hỗ trợ cụ thể nên PLX vẫn còn rủi ro tiếp tục điều chỉnh. Vùng hỗ trợ tiếp theo đang là vùng 39 - 41, nền hỗ trợ và tích lũy của PLX trước khi chuyển sang trạng thái tăng giá. Dự kiến PLX sẽ nhanh chóng được hỗ trợ khi lùi về vùng này và hồi phục trở lại.

**PLX**  
Sideway



**GÓC NHẬT KÝ CHUYÊN VIÊN**

**GDA – Thị trường nội địa tiếp tục là điểm tựa**

(Lam Đỗ, CFA – [lam.dt@vpsc.com.vn](mailto:lam.dt@vpsc.com.vn))

- Trong quý 1/2026, GDA ghi nhận doanh thu 3.589 tỷ đồng (-10%YoY, +6%QoQ), với sản lượng bán hàng tôn mạ ghi nhận đạt 189 nghìn tấn (-4%YoY, +17%QoQ). Sản lượng bán hàng tuy suy giảm so với cùng kỳ 2025 (chủ yếu do sản lượng xuất khẩu suy giảm 42%YoY), nhưng doanh nghiệp đã duy trì được vị thế tại thị trường nội địa - với sản lượng đạt 143 nghìn tấn (+22% YoY, +4%QoQ, thị phần đứng thứ 02).
- Doanh nghiệp dự kiến trả cổ tức 2025 bằng tiền tỷ lệ 10% tiền mặt (1.000 đồng/cp, chi trả trong 2026) và bằng cổ phiếu tỷ lệ 10% (100 cổ phiếu được nhận 10 cổ phiếu mới). Công ty tiếp tục duy trì chính sách cổ tức tiền mặt (1.000 đồng/cổ phiếu, với tỷ suất cổ tức ~7%), trong khi chính sách cổ tức bằng cổ phiếu kỳ vọng giúp tăng số lượng cổ phiếu lưu hành và tăng thanh khoản cho cổ phiếu. Ngoài ra doanh nghiệp thực hiện trình thông qua các thay đổi lớn trong Điều lệ - là một trong các điều kiện cần thiết để doanh nghiệp hoàn thiện hồ sơ để niêm yết trên HOSE.
- Hiện nay giá mục tiêu của GDA được duy trì ở 21.900 đồng/cp (upside +59%), cổ phiếu đang giao dịch ở mức P/B đạt 0,5x – là mức chiết khấu lớn so với tài sản và vị thế của doanh nghiệp tại thị trường nội địa.

**Bảng 1: Kết quả kinh doanh quý 1/2026 của GDA**

Đơn vị: Tỷ đồng	Q1/2026	+/-YoY	%Kế hoạch 2026	%Dự phóng 2026
<b>Sản lượng bán hàng (Nghìn tấn)</b>	<b>189</b>	<b>-4%</b>	<b>25%</b>	<b>23%</b>
Nội địa	143	22%		
Xuất khẩu	46	-42%		
Giá HRC (USD/tấn)	485	-3%		
<b>Doanh thu thuần</b>	<b>3.589</b>	<b>-10%</b>	<b>22%</b>	<b>21%</b>
Giá vốn hàng bán	(3.429)	-7%		
<b>Lợi nhuận gộp</b>	<b>160</b>	<b>-43%</b>		
Chi phí bán hàng và quản lý	(76)	-59%		
<b>EBIT</b>	<b>84</b>	<b>-14%</b>		
Thu nhập tài chính	65	3%		
Chi phí tài chính	(80)	-1%		
Thu nhập khác (ròng)	(1)	-173%		
<b>LNTT</b>	<b>67</b>	<b>-18%</b>		
<b>LNST - CDM</b>	<b>51</b>	<b>-19%</b>	<b>20%</b>	<b>16%</b>

Nguồn: GDA, CTCK Rồng Việt

[Xin mời Quý khách đón đọc tiếp bài phân tích tại link](#)



Ngày KN	Mã	Giá Hiện tại	Giá KN MUA	Mục tiêu Ngắn hạn 1	Mục tiêu Ngắn hạn 2	Cắt lỗ	Giá đóng vị thế	Lãi/ Lỗ	Trạng thái	Biến động VN-Index (*)
19/05	CTG	35,80	36,00	38,50	42,50	34,40		-0,6%		-0,8%
15/05	VCB	64,40	60,80	63,50	69,00	58,80		5,9%		-0,7%
14/05	PVS	40,00	40,50	43,50	48,00	37,90		-1,2%		0,8%
13/05	PVT	23,55	22,70	24,30	26,50	21,40		3,7%		0,6%
12/05	SAB	48,50	46,70	50,00	55,00	44,40		3,9%		0,9%
08/05	HPG	26,25	27,10	28,90	30,30	25,90		-3,1%		0,2%
06/05	CTG	35,80	35,10	37,00	39,00	34,40		2,0%		2,0%
05/05	MWG	78,20	84,50	91,00	98,00	79,80	79,80	-5,6%	Đóng (18/05)	4,0%
28/04	DPR	40,60	40,60	43,50	48,00	38,90		0,0%		3,2%
28/04	PVS	40,00	36,20	40,00	43,00	34,80	40,20	11,0%	Đóng (06/05)	2,0%
23/04	VNM	59,80	61,30	65,50	70,00	57,90		-2,4%		3,0%
23/04	REE	53,70	62,50	68,00	72,00	61,80	61,80	-1,1%	Đóng (28/04)	1,0%
Hiệu quả Trung bình (QTD)								-0,6%		4,0%

(\*) Biến động VN-Index (tính từ ngày Khuyến nghị đến ngày đóng vị thế) làm cơ sở so sánh hiệu quả khuyến nghị.

## Sự kiện trong nước

Thời gian	Sự kiện
01/05/2026	Công bố chỉ số quản lý thu mua (PMI)
06/05/2026	Công bố số liệu kinh tế Việt Nam tháng 4
12/05/2026	MSCI công bố danh mục mới
21/05/2026	Đáo hạn HĐTL tháng 5 (4111G5000)
29/05/2026	Quý ETF liên quan MSCI hoàn tất tái cơ cấu danh mục
01/06/2026	Công bố chỉ số quản lý thu mua (PMI)
05/06/2026	Công bố cơ cấu danh mục (FTSE ETF)
06/06/2026	Công bố số liệu kinh tế Việt Nam tháng 5
12/06/2026	Công bố cơ cấu danh mục (VNM ETF)
18/06/2026	Đáo hạn HĐTL tháng 6 (4111G6000)
19/06/2026	Quý ETF liên quan FTSE ETF & VNM ETF hoàn tất cơ cấu danh mục

\*MSCI đánh giá phân loại TTCK trong tháng 06

\*FTSE Russell đánh giá phân loại TTCK Việt Nam trong tháng 03/2026 và công bố trên báo cáo vào 07/04/2026

## Sự kiện thế giới

Thời gian	Quốc gia	Sự kiện
01/05/2026	Châu Âu	Chỉ số PMI sản xuất (Chính thức)
01/05/2026	Anh	Chỉ số PMI sản xuất (Chính thức)
01/05/2026	Mỹ	Chỉ số PMI sản xuất (Viện ISM)
05/05/2026	Mỹ	Số cơ hội việc làm mới
07/05/2026	Mỹ	Số đơn xin trợ cấp thất nghiệp lần đầu
07/05/2026	Mỹ	Năng suất lao động sơ bộ q/q
08/05/2026	Mỹ	Bảng lương phi nông nghiệp & Tỷ lệ thất nghiệp
11/05/2026	Trung Quốc	Chỉ số giá tiêu dùng y/y & Giá sản xuất y/y
12/05/2026	Châu Âu	Chỉ số giá tiêu dùng chính thức y/y
13/05/2026	Mỹ	Chỉ số giá tiêu dùng m/m & y/y
14/05/2026	Mỹ	Số đơn xin trợ cấp thất nghiệp lần đầu
14/05/2026	Mỹ	Chỉ số giá sản xuất m/m & y/y
15/05/2026	Mỹ	Doanh số bán lẻ m/m
15/05/2026	Mỹ	Niềm tin tiêu dùng sơ bộ (ĐH Michigan)
18/05/2026	Trung Quốc	Chỉ số giá nhà mới m/m
18/05/2026	Trung Quốc	Sản lượng công nghiệp y/y
18/05/2026	Trung Quốc	Doanh số bán lẻ y/y
18/05/2026	Trung Quốc	Tỷ lệ thất nghiệp
19/05/2026	Anh	Thay đổi lượng đơn xin trợ cấp thất nghiệp
20/05/2026	Trung Quốc	Lãi suất cho vay cơ bản của Trung Quốc
20/05/2026	Châu Âu	Kỳ họp phi chính sách của ECB
21/05/2026	Mỹ	Biên bản họp chính sách tiền tệ Fed
21/05/2026	Mỹ	Số đơn xin trợ cấp thất nghiệp lần đầu
22/05/2026	Anh	Doanh số bán lẻ m/m & GDP m/m
28/05/2026	Mỹ	Số đơn xin trợ cấp thất nghiệp lần đầu
28/05/2026	Mỹ	Tăng trưởng GDP sơ bộ q/q
29/05/2026	Mỹ	Chỉ số giá PCE lõi m/m & y/y

# SMART UPDATE PORTFOLIO DANH MỤC KHUYẾN NGHỊ

Xem ngay danh mục smartPortfolio tại đây →



**TIN TỨC RỒNG VIỆT**

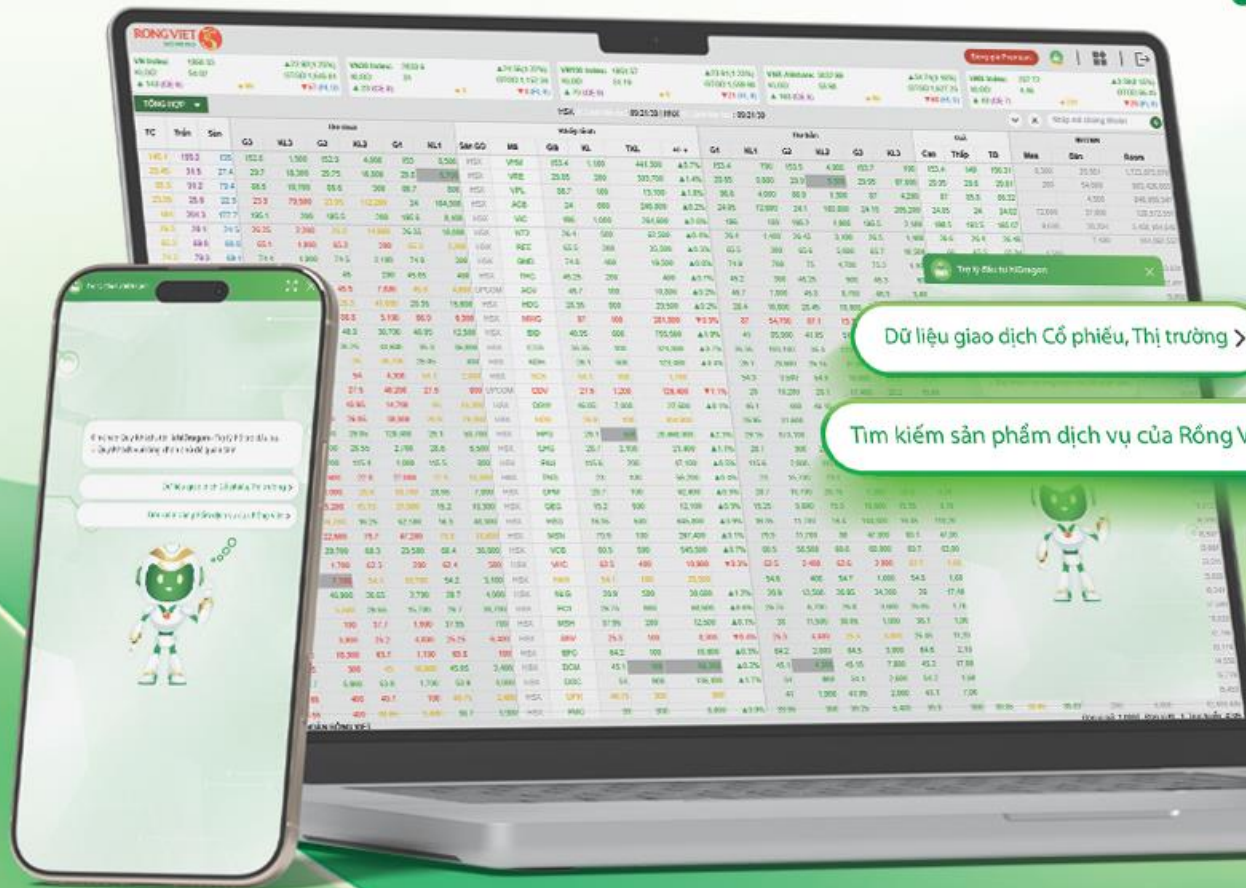
<b>BÁO CÁO CÔNG TY (5 báo cáo phát hành gần nhất)</b>	<b>Ngày phát hành</b>	<b>Khuyến nghị</b>	<b>Giá mục tiêu</b>
GMD – Duy trì vị thế hàng đầu trong lĩnh vực khai thác cảng biển	24/04/2026	Mua – 1 năm	90.300
HPG – Tác động ngắn hạn, tăng trưởng dài hạn	23/04/2026	Mua – 1 năm	33.200
HDB – Tăng trưởng vượt trội nhờ mở rộng nguồn thu nhập ngoài lãi	23//04/2026	Tích lũy – 1 năm	31.200
OCB – Hiệu quả hoạt động cải thiện nhờ đà tăng trưởng lợi nhuận mạnh mẽ	22/04/2026	Tích lũy – 1 năm	13.300
GEG – Hướng tới tăng trưởng bền vững	22/04/2026	Mua – 1 năm	20.400

*Vui lòng xem chi tiết tại <https://www.vdsc.com.vn/trung-tam-phan-tich/doanh-nghiep>*



**hiDragon x AI**

**HỎI ĐÁP TỨC THÌ  
ĐỌC TIN SIÊU TỐC**



Dữ liệu giao dịch Cổ phiếu, Thị trường >  
 Tìm kiếm sản phẩm dịch vụ của Rồng Việt >



Trải nghiệm ngay trên nền tảng smartDragon & bảng giá liveDragon

**TRUNG TÂM PHÂN TÍCH**

**Nguyễn Thị Phương Lam – Giám đốc**

Trung tâm Phân tích

+84 28 6299 2006 Ext: 1313

lam.ntp@vdsc.com.vn

**Nguyễn Đại Hiệp – Giám đốc**

Phòng Tư vấn Cá nhân

+84 28 6299 2006 Ext: 1291

hiep.nd@vdsc.com.vn

**TUYÊN BỐ MIỄN TRỪ TRÁCH NHIỆM**

- Bản báo cáo này được chuẩn bị cho mục đích duy nhất là cung cấp thông tin và không nhằm đưa ra bất kỳ đề nghị hay hướng dẫn mua bán chứng khoán cụ thể nào. Các quan điểm và khuyến cáo được trình bày trong bản báo cáo này không tính đến sự khác biệt về mục tiêu, nhu cầu, chiến lược và hoàn cảnh cụ thể của từng nhà đầu tư. Ngoài ra, nhà đầu tư cũng ý thức có thể có các xung đột lợi ích ảnh hưởng đến tính khách quan của bản báo cáo này. Nhà đầu tư nên xem báo cáo này như một nguồn tham khảo khi đưa ra quyết định đầu tư và phải chịu toàn bộ trách nhiệm đối với quyết định đầu tư của chính mình. RongViet Securities tuyệt đối không chịu trách nhiệm đối với toàn bộ hay bất kỳ thiệt hại nào, hay sự kiện bị coi là thiệt hại, đối với việc sử dụng toàn bộ hoặc từng phần thông tin hay ý kiến nêu trong bản báo cáo này.
- Toàn bộ các quan điểm thể hiện trong báo cáo này đều là quan điểm cá nhân của người phân tích. Không có bất kỳ một phần thu nhập nào của người phân tích liên quan trực tiếp hoặc gián tiếp đến các khuyến cáo hay quan điểm cụ thể trong bản báo cáo này.
- Thông tin sử dụng trong báo cáo này được RongViet Securities thu thập từ những nguồn mà chúng tôi cho là đáng tin cậy. Tuy nhiên, chúng tôi không đảm bảo rằng những thông tin này là hoàn chỉnh hoặc chính xác. Các quan điểm và ước tính trong đánh giá của chúng tôi có giá trị đến ngày ra báo cáo và có thể thay đổi mà không cần báo cáo trước.
- Bản báo cáo này được giữ bản quyền và là tài sản của RongViet Securities. Mọi sự sao chép, chuyển giao hoặc sửa đổi trong bất kỳ trường hợp nào mà không có sự đồng ý của RongViet Securities đều trái luật. **Bản quyền thuộc RongViet Securities, 2025.**

**CÔNG TY CỔ PHẦN CHỨNG KHOÁN RỒNG VIỆT - HỘI SỞ**

Tầng 1 đến Tầng 8, Tòa nhà Viet Dragon, 141 Nguyễn Du, Phường Bến Thành, Thành phố Hồ Chí Minh

T (+84) 28 6299 2006 E info@vdsc.com.vn  
W www.vdsc.com.vn MST 0304734965

**CHI NHÁNH HÀ NỘI**

Tầng 10, Tòa nhà Eurowindow, 02 Tôn Thất Tùng, Phường Kim Liên, Thành phố Hà Nội

T (+84) 24 6288 2006  
F (+84) 24 6288 2008

**CHI NHÁNH NHA TRANG**

Tầng 7, Tòa nhà Sacombank, 76 Quang Trung, Phường Nha Trang, Tỉnh Khánh Hòa

T (+84) 25 8382 0006  
F (+84) 25 8382 0008

**CHI NHÁNH CẦN THƠ**

Tầng 8, Tòa nhà Sacombank, 95-97-99 Võ Văn Tần, Phường Ninh Kiều, Thành phố Cần Thơ

T (+84) 29 2381 7578  
F (+84) 29 2381 8387

**CHI NHÁNH VŨNG TÀU**

Tầng 2 Tòa nhà VCCI Building, 155 đường Nguyễn Thái Học, Phường Tam Thẳng, Thành phố Hồ Chí Minh

T (+84) 25 4777 2006

**CHI NHÁNH BÌNH DƯƠNG**

Tầng 3 Tòa nhà Becamex Tower, số 230 Đại lộ Bình Dương, Phường Phú Lợi, Thành phố Hồ Chí Minh

T (+84) 27 4777 2006

**CHI NHÁNH ĐỒNG NAI**

Tầng 8 Tòa nhà TTC Plaza, 53-55 đường Võ Thị Sáu, Phường Trần Biên, Tỉnh Đồng Nai

T (+84) 25 1777 2006



**VIET DRAGON SECURITIES CORPORATION**

Floor 1-8, Viet Dragon Tower, 141 Nguyen Du, Ben Thanh Ward, HCMC

T + 84 28 6299 2006

F (+ 84) 28 6291 7986

W www.vdsc.com.vn